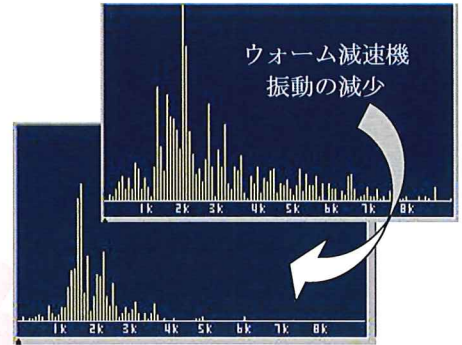




高負荷用 100%化学合成ギヤー油

ギヤー、軸受け、高温、高圧、高負荷、湿潤場所の厳しい環境で

THERMYL-GLYDE は、非常に強固で吸着性が強い潤滑剤であり、ロイヤルパープル独自の添加剤 Synslide™ を含んでいます。この特性によって、接触点の圧力領域から押し出されることがないために、他の潤滑剤なら使用できなくなるような**高温、高圧条件下で優れた性能**を発揮します。そして自然に**金属表面に吸着する特性**を持つことで、ブロー軸受のように、高荷重、低速な境界潤滑条件の軸受表面に対して非常に優れた保護特性を発揮します。例えば、5,000,000 psi またはそれ以上の圧力に耐え、金属接触を防ぎ、また**摩擦磨耗とエネルギーを大きく減少**させることが可能です。さらに高密度で稠密に分布している合成潤滑油の分子が金属表面に強固に吸着し、プロパン、エチレン、LPG などの炭化水素ガスの希釈効果に抵抗する特性を有しています。



THERMYL-GLYDE の性能と特性

- **耐摩擦特性** — 長期間にわたり超高負荷に耐えうる摩擦防止性能
- **高温特性** — 高温でもデポジット(堆積物)の生成なし
- **高吸着力** — 炭化水素ガスによる希釈作用に対する抵抗力
- **低摩擦係数** — 実際の現場で証明された高滑り、エネルギー削減、温度の低下
- **弾性流体潤滑(EHL)油膜**— 金属接触によるスカuffing、焼き付きの防止
- **Synslide™** — 独自の高滑り、高吸着力、高強度合成境界潤滑膜
- **衝撃緩和分子** — 急激で、過酷な衝撃過重を緩和
- **水分分離** — 油分と水分を高速で完全に分離
- **防食** — 乾燥、潤滑の両環境で全ての金属を保護
- **互換性** — 鉱油と 100% 互換



最後に、潤滑原理が機能するためには金属表面同志を分離することが必要です。しかし、軸受の回転数が非常に低い場合は、弾性流体潤滑状態を維持することが不可能になります。そのような条件では、潤滑油は軸受の接触領域の高圧によって押し出されないために、高強度、強力な吸着性を有する必要があります。このように、潤滑油は、軸受中に溜り金属同志を分離しなければなりません。Thermyl-Gryde は、そのような性能を発揮します。

対象機器	ギヤー、軸受け							
荷姿	5 ガロン(約 19L)【納期確認】、 55 ガロン(約 209L)【ドラム缶・納期確認】							
粘度(VG)	100	150	220	320	460	680	1000	1500
流動点℃	-29	-29	-29	-29	-29	-29	-29	-29
銅板腐食テスト 3hr@100℃	1 a	1 a	1 a	1 a	1 a	1 a	1 a	1 a
Viscosity.cst @40℃	100.1	151.4	221.2	333.3	450.1	640.9	951.2	1433.5
Viscosity.cst @100℃	11.4	15.1	20.17	22.03	31.68	38.23	49.73	70.89
Four Ball Test ,Weld Load,kg	400	400	400	400	400	400	400	400
A S T M分離試験 D-1401	Pass	Pass	Pass	Pass	Pass	Pass	Pass	Pass
D-665 Rust Test Fresh Water	Pass	Pass	Pass	Pass	Pass	Pass	Pass	Pass
D-665 Rust Test Salt Water	Pass	Pass	Pass	Pass	Pass	Pass	Pass	Pass

ロイヤルパープル正規代理店

取扱店

株式会社 **ウシオ**

〒652-0813 神戸市兵庫区兵庫町 2-3-27

TEL 078-651-7212 FAX 078-651-0217

横浜、名古屋、加古川、門司、大阪